

LEGENDA STÁV. VEŘ. INŽENÝRSKÝCH SÍTÍ

- JEDNOTNÁ KANALIZACE PRO VEŘ. POTŘEBU
- VODOVODNÍ ŘADY PÍTNÉHO VODOVODU
- STL PLNOVODNÍ ŘAD
- KABELOVÉ ROZVODY VO

LEGENDA OBJEKTŮ A VEDENÍ STAVEBNÍKA

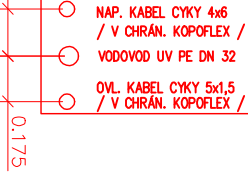
STAVAJÍCÍ :

- VRTANÁ STUDNA
poz. parc. č. 1115/33
- ÚŽITKOVÁ VODA
- KABELOVÉ ROZVODY NN
- KABELOVÉ ROZVODY VO

NOVĚ NAVRHOVANÉ :

- VRTANÁ STUDNA
poz. parc. č. 1116/1
- ÚŽITKOVÁ VODA
- KABEL NN NÁPÁJEČÍ
- KABEL NN OVLADACÍ
- / povol. orgán vÚ MěÚ KROMĚŘÍŽ /
- / povol. orgán vÚ MěÚ KROMĚŘÍŽ /
- / povol. orgán SÚ MěÚ KROMĚŘÍŽ /
- / povol. orgán SÚ MěÚ KROMĚŘÍŽ /

DETAIL ULOŽENÍ NOVÝCH VEDENÍ
VE VÝKOP. RÝŽE Š. 500mm
PODM. PROVEDENÍ A HLDOUKY ULOŽENÍ VIZ D-04



NOVÁ VRTANÁ STUDNA

DN300/ø PAŽNICE max.1020, hI. 9,00m

VÝŠKOVÉ NAVÁZÁNÍ :

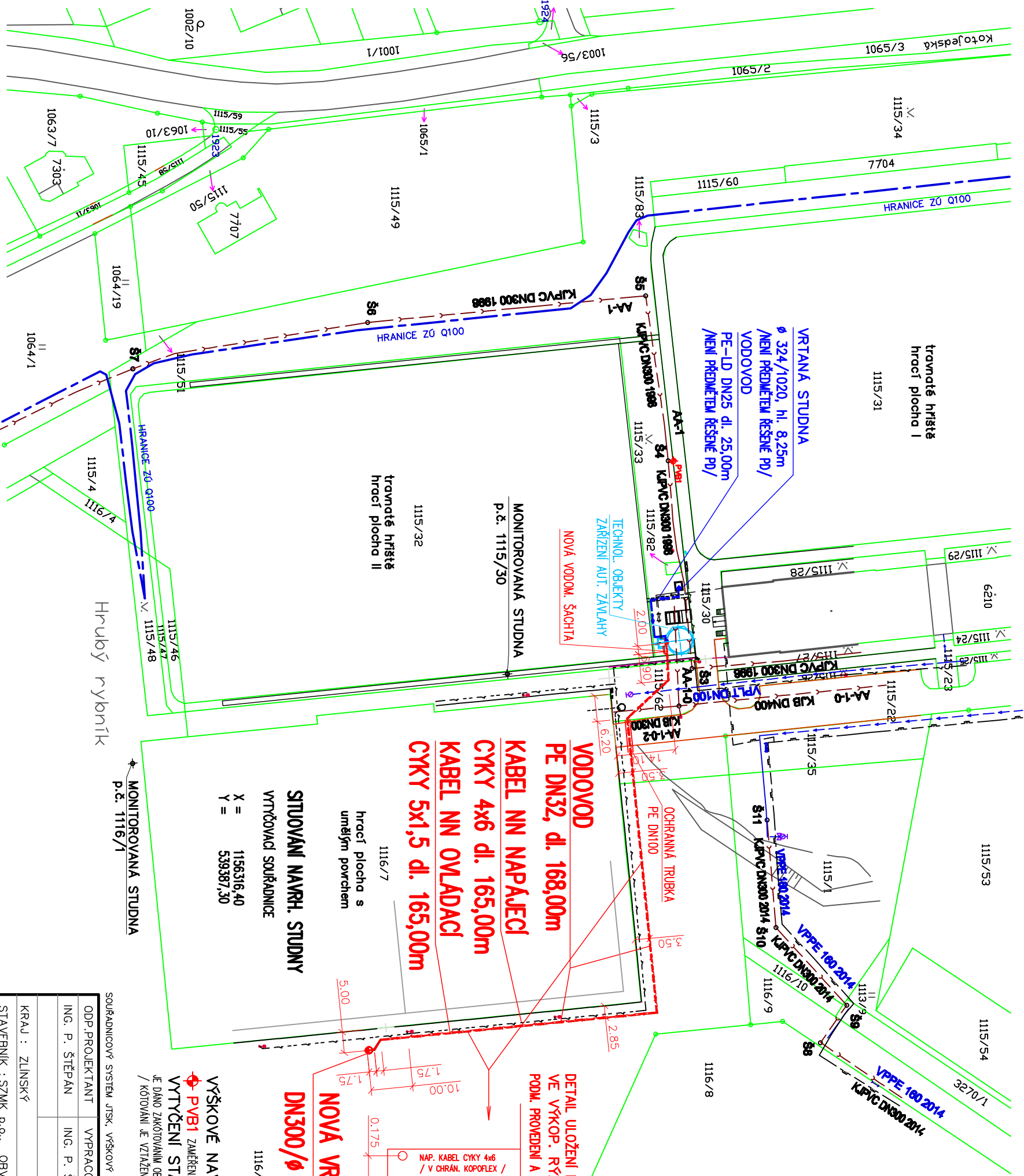
PVB1 ZAMĚŘENÁ (ROVEN VÝZN. KANALIZAČNÍ ŠAGHTY Š4 190,30 m n.n.m.

VYTČENÍ STAVBY :

JE DÁNO ZAKOTOVÁNÍM OBJEKTU NOVĚ STUDNY VČETNĚ TRASY VODOVODU A KAB. VEDENÍ NN / KOTOVÁNÍ JE VZTAŽENO K OSE SPOLEČNĚ VÝKOPOVĚ RÝHY /

SOUŘADNICOVÝ SYSTÉM JTSK, VÝŠKOVÝ SYSTÉM BpV.

ODP. PROJEKTANT	VYPRACOVAL	KRESLIL	KONTROLOVAL	ING. PETR ŠTĚPÁN
ING. P. ŠTĚPÁN	ING. P. ŠTĚPÁN			J. HOMOLY 3956, 767 01 KROMĚŘÍŽ
KRAJ : ZLINSKÝ	VÚ: KROMĚŘÍŽ			TEL. 605 026 061
STAVEBNÍK : SZMK p.o., OBVODOVÁ 3965/17, 767 01 KROMĚŘÍŽ				FORMÁT 2A4
STUDNA NA POZEMKU parc. č. 1116/1 v k.ú. KROMĚŘÍŽ				DATUM 06/2023
PRO I. A II. FOTBAL. HRŠTĚ, VODOVOD, PŘIPOJENÍ NN				ÚČEL DPS
C. SITUAČNÍ VÝKRESY				ČÍSLO ZAKÁZKY
KATASTRÁLNÍ SITUAČNÍ VÝKRES				ČÍSLO SOUPRAVY
MĚŘITKO 1:1000		ČÍSLO VÝKRESU C-02		



POZNÁMKA :

ZAKRESLENÍ STÁVAJÍCÍHO VEDENÍ VEŘEJNÝCH INŽ. SÍTÍ A PŘÍPOJEK PROVEDENO DLE JEJICH EVIDENCE V ÚDM ZK, OSTATNÍCH DLE ÚDAJŮ POSKYTNUTÝCH STAVEBNÍKEM ZAMÍŘENÍHO ZAKRESLENÍ NELE VYUŽIT PRO JEJICH VYTČENÍ. JEJICH ŘÁDNÉ VYTČENÍ JEJICH TRVALEHO VYZNAČENÍ V TERÉNU ZAJISTIT U PŘÍSLUŠNÉHO SPRÁVCE SÍTĚ STAVEBNÍK / POPŘ. POUŽITELNÝM PŘEDSTUPNÍM PŘED ZAHÁJENÍM ZEMNÍCH PRACÍ

POPS A DÁŠŮ ÚDAJE O SOUVIS. HYDROLOGICKÝCH OBJEKTŮ PŘEZATY Z PŘEŠL. HGP SZAK VS na poz. p.č. 1116/1 v k.ú. Kroměříž (Mgr. R. Vlček v 04/2023) ŘEŠENÁ STUDNA SE NACHÁZÍ VE VYHLÁŠENÉM ZAPLAVOVÉM OZEMÍ VODNÍHO TOKU MORAVY DLE Š66 ODST. 1 ZÁKONA Č. 254/2001 Sb., MIMO JEHO AKTIVNÍ ZONU PŘEDMĚTEM PŘEKLDÁNÉ PD NEJSOU ŽÁDNÉ OBJEKTY A ZARÍZENÍ AUT. ZAVLAHY DLE Š66 ODST. 1 ZÁKONA Č. 254/2001 Sb., MIMO JEHO AKTIVNÍ ZONU PODMINKY A STANOVSKÁ UPLATNĚNÁ VE VYJÁDŘENÍCH SPRÁVCE JEDNOTL. DOTČENÝCH SÍTÍ SE STÁVAJÍ SOUČÁSTÍ PD A JSOU ZAVAZNÁ PRO VYDÁNÍ DOD. SP

PROVEDENÍ PD :

NEJEDINOU SOUČÁSTÍ PD TVOŘÍ I VŠECHNY ÚDAJE UVEDENÉ V TEXTOVĚ ČÁSTI PD
PŘEKLDÁNÁ PD JE PROVEDENA V PROL. STUPNÍ PRO UMÍSTĚNÍ STAVBY A VYDÁNÍ STAVEBNÍHO POVOLENÍ VE SMYSLU VYHLÁŠKY 499/2006 Sb. V PLAT. ZNĚNÍ
A JAKO TAKOVÁ NESMÍ BÝT POUŽITA PRO REALIZACI STAVBY
DÁŠŮ PODMINKY PROVEDENÍ BUDOU UPŘESNĚNÝ V NÁVÁZUJÍCÍ PD – PROL. STUPNÍ PRO PROVÁDĚNÍ STAVBY